

ภาคผนวกที่ 1

---

รายงานผลการตรวจติดตามการตรวจวัดคุณภาพสิ่งแวดล้อม

### รายงานผลการทดสอบคุณภาพน้ำ

ชื่อสถานประกอบการ : นิติบุคคลอาคารชุด โมดิช รัชดา 32  
สถานที่ตั้ง : เลขที่ 17 ซอยรัชดาภิเษก 32 แขวง 2 ถนนรัชดา แขวงจันทระเกษม เขตจตุจักร กรุงเทพมหานคร 10900

### ผลการทดสอบคุณภาพน้ำ

จุดเก็บตัวอย่าง : จุดที่ 1 คุณภาพน้ำที่ก่อนการบำบัด บริเวณบ่อแยกกากตะกอนหนัก  
จุดที่ 2 คุณภาพน้ำที่หลังการบำบัด บริเวณบ่อพักน้ำใส  
จุดที่ 3 คุณภาพน้ำที่ก่อนระบายออกนอกโครงการ บริเวณบ่อดักขยะ  
จุดที่ 4 คุณภาพน้ำสระว่ายน้ำ บริเวณส่วนลึก

สถานที่เก็บตัวอย่าง : โครงการ MODIZ RATCHADA 32  
เลขที่ 17 ซอยรัชดาภิเษก 32 แขวง 2 ถนนรัชดา แขวงจันทระเกษม เขตจตุจักร กรุงเทพมหานคร 10900

วันที่เก็บตัวอย่าง : 1 กรกฎาคม 2568 วันที่รับตัวอย่าง : 2 กรกฎาคม 2568

วันที่ทดสอบ : 2-15 กรกฎาคม 2568 วันที่ออกรายงาน : 17 กรกฎาคม 2568

เครื่องมือ : Analytical balance "Sartorius" Model BSA Series, Serial No. SWB3139614148, ID No. CI-01-003  
DO meter "YSI" Model 5000/5100, Serial No. 18L109487, ID No. WW-15-001  
Incubator "Binder" Model KB240, Serial No. 20180000012164, ID No. WW-16-001  
Oven "Mettler" Model MEM-1 UF55, Serial No. B219.0142, ID No. WW-05-002  
pH meter "Thermo fisher" Model orion versaster pro, Serial No. 12260, ID No. WW-03-001  
Distillation unit vepodest "Gerhardt" Model VAP 200, Serial No. 5200 18 0181, ID No. WW-20-001  
Turbosog "Gerhardt" Model TUR, Serial No. 6300 18 0137, ID No. WW-21-001  
Rotary evaporator "KNF" Model RC600, Serial No. 6.12360309, ID No. WW-17-001

ใบรายงานผลการทดสอบรับรองเฉพาะตัวอย่างที่ได้รับการทดสอบเท่านั้น

ห้ามคัดถ่ายใบรายงานผลการทดสอบแต่เพียงบางส่วน โดยไม่ได้รับอนุญาตจากห้องปฏิบัติการทดสอบเป็นลายลักษณ์อักษร



รูปภาพการเก็บ

:

ตัวอย่าง



จุดที่ 1 คุณภาพน้ำทิ้งก่อนการบำบัด  
บริเวณบ่อแยกกากตะกอนหนัก



จุดที่ 2 คุณภาพน้ำทิ้งหลังการบำบัด  
บริเวณบ่อกักน้ำใส



จุดที่ 3 คุณภาพน้ำทิ้งก่อนระบายออกนอกโครงการ  
บริเวณบ่อดักขยะ



จุดที่ 4 คุณภาพน้ำสระว่ายน้ำ บริเวณส่วนลึก

ใบรายงานผลการทดสอบรับรองเฉพาะตัวอย่างที่ได้รับการทดสอบเท่านั้น

ห้ามคัดถ่ายใบรายงานผลการทดสอบแต่เพียงบางส่วน โดยไม่ได้รับอนุญาตจากห้องปฏิบัติการทดสอบเป็นลายลักษณ์อักษร



ผลการทดสอบ

รายการทดสอบ	หน่วย	LOD <sup>(3)</sup>	LOQ <sup>(4)</sup>	ผลการทดสอบ จุดที่ 1 คุณภาพน้ำทิ้งก่อนการบำบัด บริเวณบ่อแยกกากตะกอนหนัก
				1 กรกฎาคม 2568
pH	-	-	-	6.8
BOD	mg/L	1	2	46
TSS	mg/L	1	2	457
Settleable solids	ml/L	-	0.1	15.0
Sulfid	mg/L	0.3	0.5	< 0.5
TDS	mg/L	1	3	254
Oil and grease	mg/L	0.5	1.6	6.6
TKN	mg/L	1	2	25
TCB	MPN/100 mL	1.8	-	$1.6 \times 10^8$
FCB	MPN/100 mL	1.8	-	$2.2 \times 10^7$
ลักษณะตัวอย่าง				สีเหลือง ขุ่น มีตะกอนสีดำมาก มีกลิ่น

ใบรายงานผลการทดสอบรับรองเฉพาะตัวอย่างที่ได้รับการทดสอบเท่านั้น

ห้ามคัดถ่ายใบรายงานผลการทดสอบแต่เพียงบางส่วน โดยไม่ได้รับอนุญาตจากห้องปฏิบัติการทดสอบเป็นลายลักษณ์อักษร



ผลการทดสอบ (ต่อ)

รายการทดสอบ	หน่วย	LOD <sup>(3)</sup>	LOQ <sup>(4)</sup>	ผลการทดสอบ	มาตรฐานคุณภาพ น้ำทิ้งอาคารอยู่ อาศัย (อาคารชุด) ประเภท ข <sup>(1)</sup>
				จุดที่ 2 คุณภาพน้ำทิ้งหลังการ บำบัด บริเวณบ่อฟักน้ำใส 1 กรกฎาคม 2568	
pH	-	-	-	7.7	5.5-9.0
BOD	mg/L	1	2	9	≤ 30
TSS	mg/L	1	2	30	≤ 40
Settleable solids	ml/L	-	0.1	< 0.1	-
Sulfide	mg/L	0.3	0.5	ND <sup>(5)</sup>	≤ 1.0
TDS	mg/L	1	3	169	≤ 1,000
Oil and grease	mg/L	0.5	1.6	2.1	≤ 20
TKN	mg/L	1	2	33	≤ 35
TCB	MPN/100 mL	1.8	-	1.6×10 <sup>7</sup>	-
FCB	MPN/100 mL	1.8	-	3.5×10 <sup>5</sup>	-
ลักษณะตัวอย่าง				สีเหลือง ใส มีตะกอน	

ใบรายงานผลการทดสอบรับรองเฉพาะตัวอย่างที่ได้รับการทดสอบเท่านั้น

ห้ามคัดถ่ายใบรายงานผลการทดสอบแต่เพียงบางส่วน โดยไม่ได้รับอนุญาตจากห้องปฏิบัติการทดสอบเป็นลายลักษณ์อักษร

ผลการทดสอบ (ต่อ)

รายการทดสอบ	หน่วย	LOD <sup>(3)</sup>	LOQ <sup>(4)</sup>	ผลการทดสอบ จุดที่ 3 คุณภาพน้ำทิ้งก่อน ระบายออกนอกโครงการ บริเวณบ่อดักขยะ	มาตรฐาน คุณภาพน้ำทิ้ง อาคารอยู่อาศัย (อาคารชุด) ประเภท ข <sup>(1)</sup>
				1 กรกฎาคม 2568	
pH	-	-	-	7.3	5.5-9.0
BOD	mg/L	1	2	6	≤ 30
TSS	mg/L	1	2	17	≤ 40
Settleable solids	ml/L	-	0.1	< 0.1	-
Sulfide	mg/L	0.3	0.5	ND <sup>(5)</sup>	≤ 1.0
TDS	mg/L	1	3	469	≤ 1,000
Oil and grease	mg/L	0.5	1.6	< 1.6	≤ 20
TKN	mg/L	1	2	11	≤ 35
TCB	MPN/100 mL	1.8	-	$7.9 \times 10^3$	-
FCB	MPN/100 mL	1.8	-	$2.7 \times 10^3$	-
ลักษณะตัวอย่าง				สีเหลืองใส มีตะกอน	

ใบรายงานผลการทดสอบรับรองเฉพาะตัวอย่างที่ได้รับการทดสอบเท่านั้น

ห้ามคัดถ่ายใบรายงานผลการทดสอบแต่เพียงบางส่วน โดยไม่ได้รับอนุญาตจากห้องปฏิบัติการทดสอบเป็นลายลักษณ์อักษร



ผลการทดสอบ (ต่อ)

รายการทดสอบ	หน่วย	LOD <sup>(3)</sup>	LOQ <sup>(4)</sup>	ผลการทดสอบ	มาตรฐาน คุณภาพน้ำ สระว่ายน้ำ <sup>(2)</sup>
				จุดที่ 4 คุณภาพน้ำสระว่ายน้ำ บริเวณส่วนลึก	
				1 กรกฎาคม 2568	
TCB	MPN/100 mL	1.1	-	ND <sup>(5)</sup>	≤ 10
FCB	MPN/100 mL	1.1	-	ND <sup>(5)</sup>	ไม่พบ
<i>E.Coli</i>	MPN/100 mL	1.1	-	ND <sup>(5)</sup>	ไม่พบ
<i>Staphylococcus aureus</i>	MPN/100 mL	1.1	-	ND <sup>(5)</sup>	ไม่พบ
<i>Pseudomonas aeruginosa</i>	MPN/100 mL	1.1	-	ND <sup>(5)</sup>	ไม่พบ
ลักษณะตัวอย่าง				ไม่มีสี ใส ไม่มีตะกอน	
วิธีทดสอบ :	1. pH : Standard method for the examination of water and wastewater, APHA, AWWA, WEF 24 <sup>th</sup> ed., 2023, Part 4500-H <sup>+</sup> B 2. BOD : Standard method for the examination of water and wastewater, APHA, AWWA, WEF 24 <sup>th</sup> ed., 2023, Part 5210 B 3. TSS : Standard method for the examination of water and wastewater, APHA, AWWA, WEF 24 <sup>th</sup> ed., 2023, Part 2540 D 4. Settleable solids : Standard method for the examination of water and wastewater, APHA, AWWA, WEF 24 <sup>th</sup> ed., 2023, Part 2540 F 5. Sulfide : Standard method for the examination of water and wastewater, APHA, AWWA, WEF 24 <sup>th</sup> ed., 2023, Part 4500-S <sup>2-</sup> F 6. TDS : Standard method for the examination of water and wastewater, APHA, AWWA, WEF 24 <sup>th</sup> ed., 2023, Part 2540 C 7. Oil and grease : Standard method for the examination of water and wastewater, APHA, AWWA, WEF 24 <sup>th</sup> ed., 2023, Part 5520 B 8. TKN : Standard method for the examination of water and wastewater, APHA, AWWA, WEF 24 <sup>th</sup> ed., 2023, Part 4500-N <sub>org</sub> B				

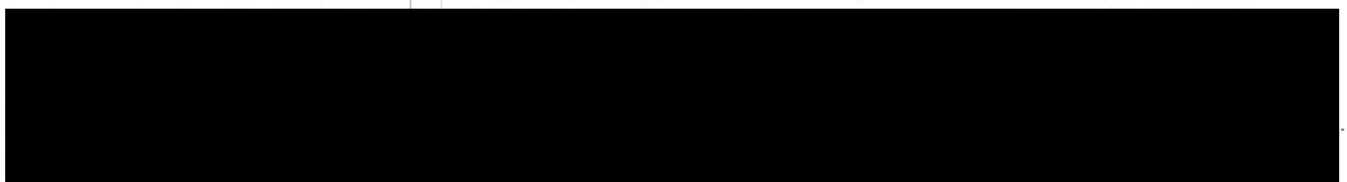
ใบรายงานผลการทดสอบรับรองเฉพาะตัวอย่างที่ได้รับการทดสอบเท่านั้น

ห้ามคัดลอกใบรายงานผลการทดสอบแต่เพียงบางส่วน โดยไม่ได้รับอนุญาตจากห้องปฏิบัติการทดสอบเป็นลายลักษณ์อักษร



วิธีทดสอบ (ต่อ) :	<p>9. TCB : Standard method for the examination of water and wastewater, APHA, AWWA, WEF 24<sup>th</sup> ed., 2023, Part 9221 B</p> <p>10. FCB : Standard method for the examination of water and wastewater, APHA, AWWA, WEF 24<sup>th</sup> ed., 2023, Part 9221 B, 9221 E</p> <p>11. <i>E. coli</i> : Standard method for the examination of water and wastewater, APHA, AWWA, WEF 24<sup>th</sup> ed., 2023, Part 9221 G</p> <p>12. <i>Staphylococcus aureus</i> : Standard method for the examination of water and wastewater, APHA, AWWA, WEF 24<sup>th</sup> ed., 2023, Part 9213 B</p> <p>13. <i>Pseudomonas aeruginosa</i> : Standard method for the examination of water and wastewater, APHA, AWWA, WEF 24<sup>th</sup> ed., 2023, Part 9213 F</p>
----------------------	---

- หมายเหตุ <sup>(1)</sup>= ประกาศกระทรวงทรัพยากรธรรมชาติและสิ่งแวดล้อม เรื่อง กำหนดมาตรฐานควบคุมการระบายน้ำทิ้งจากอาคารบางประเภทและบางขนาด พ.ศ. 2567
- <sup>(2)</sup>= ประกาศกระทรวงสาธารณสุข ฉบับที่ 1/2550 เรื่อง การควบคุมการประกอบกิจการส้วมหรือกิจกรรมอื่น ๆ ในทำนองเดียวกัน
- <sup>(3)</sup>= Limit of detection (ขีดจำกัดต่ำสุดของวิธีทดสอบ)
- <sup>(4)</sup>= Limit of quantitation (ปริมาณต่ำสุดที่สามารถตรวจหาค่าได้ในเชิงปริมาณ)
- <sup>(5)</sup>= Not detectable (ไม่สามารถตรวจวัดได้ ; ค่าที่ได้น้อยกว่า LOD)



ผู้รายงาน

ผู้ทบทวน

C.E.M TECHNOLOGY (THAILAND) CO., LTD.  
บริษัท ซี.อี.เอ็ม เทคโนโลยี (ไทยแลนด์) จำกัด

ผู้อนุมัติ

หมายเหตุ 2 : ผู้เก็บตัวอย่าง นายเจษฎากรณ์ ภูมิ

ใบรายงานผลการทดสอบรับรองเฉพาะตัวอย่างที่ได้รับการทดสอบเท่านั้น

ห้ามคัดถ่ายใบรายงานผลการทดสอบแต่เพียงบางส่วน โดยไม่ได้รับอนุญาตจากห้องปฏิบัติการทดสอบเป็นลายลักษณ์อักษร



### รายงานผลการทดสอบคุณภาพน้ำ

ชื่อสถานประกอบการ : นิติบุคคลอาคารชุด โมดิช รัชดา 32  
สถานที่ตั้ง : เลขที่ 17 ซอยรัชดาภิเษก 32 แขวง 2 ถนนรัชดา แขวงจันทระเกษม เขตจตุจักร กรุงเทพมหานคร 10900

#### ผลการทดสอบคุณภาพน้ำ

จุดเก็บตัวอย่าง : จุดที่ 1 คุณภาพน้ำทิ้งก่อนการบำบัด บริเวณบ่อแยกกากตะกอนหนัก  
จุดที่ 2 คุณภาพน้ำทิ้งหลังการบำบัด บริเวณบ่อพักน้ำใส  
จุดที่ 3 คุณภาพน้ำทิ้งก่อนระบายออกนอกโครงการ บริเวณบ่อดักขยะ  
จุดที่ 4 คุณภาพน้ำสระว่ายน้ำ บริเวณส่วนลึก

สถานที่เก็บตัวอย่าง : โครงการ MODIZ RATCHADA 32  
เลขที่ 17 ซอยรัชดาภิเษก 32 แขวง 2 ถนนรัชดา แขวงจันทระเกษม เขตจตุจักร กรุงเทพมหานคร 10900

วันที่เก็บตัวอย่าง : 1 สิงหาคม 2568 วันที่รับตัวอย่าง : 2 สิงหาคม 2568  
วันที่ทดสอบ : 2-13 สิงหาคม 2568 วันที่ออกรายงาน : 15 สิงหาคม 2568

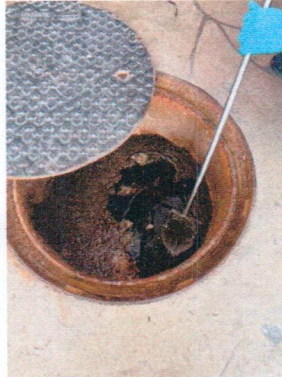
เครื่องมือ : Analytical balance "Sartorius" Model BSA Series, Serial No. SWB3139614148, ID No. CI-01-003  
DO meter "YSI" Model 5000/5100, Serial No. 18L109487, ID No. WW-15-001  
Incubator "Binder" Model KB240, Serial No. 20180000012164, ID No. WW-16-001  
Oven "Mettler" Model MEM-1 UF55, Serial No. B219.0142, ID No. WW-05-002  
pH meter "Thermo fisher" Model orion versaster pro, Serial No. 12260, ID No. WW-03-001  
Distillation unit vepodest "Gerhardt" Model VAP 200, Serial No. 5200 18 0181, ID No. WW-20-001  
Turbosog "Gerhardt" Model TUR, Serial No. 6300 18 0137, ID No. WW-21-001  
Rotary evaporator "KNF" Model RC600, Serial No. 6.12360309, ID No. WW-17-001

ใบรายงานผลการทดสอบรับรองเฉพาะตัวอย่างที่ได้รับการทดสอบเท่านั้น

ห้ามคัดถ่ายใบรายงานผลการทดสอบแต่เพียงบางส่วน โดยไม่ได้รับอนุญาตจากห้องปฏิบัติการทดสอบเป็นลายลักษณ์อักษร



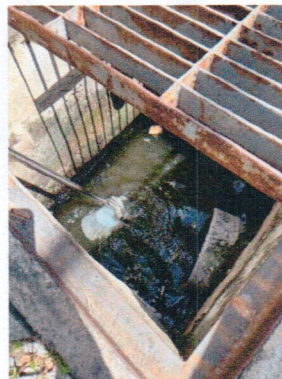
รูปภาพการเก็บ  
ตัวอย่าง :



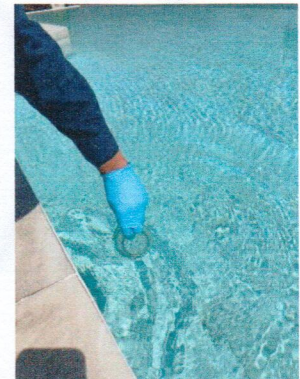
จุดที่ 1 คุณภาพน้ำทิ้งก่อนการบำบัด  
บริเวณบ่อแยกกากตะกอนหนัก



จุดที่ 2 คุณภาพน้ำทิ้งหลังการบำบัด  
บริเวณบ่อกักน้ำใส



จุดที่ 3 คุณภาพน้ำทิ้งก่อนระบายออกนอกโครงการ  
บริเวณบ่อดักขยะ



จุดที่ 4 คุณภาพน้ำสระว่ายน้ำ บริเวณส่วนลึก

ใบรายงานผลการทดสอบรับรองเฉพาะตัวอย่างที่ได้รับการทดสอบเท่านั้น

ห้ามคัดถ่ายใบรายงานผลการทดสอบแต่เพียงบางส่วน โดยไม่ได้รับอนุญาตจากห้องปฏิบัติการทดสอบเป็นลายลักษณ์อักษร



ผลการทดสอบ

รายการทดสอบ	หน่วย	LOD <sup>(1)</sup>	LOQ <sup>(2)</sup>	ผลการทดสอบ จุดที่ 1 คุณภาพน้ำทิ้งก่อนการบำบัด บริเวณบ่อแยกกากตะกอนหนัก
				1 สิงหาคม 2568
pH	-	-	-	7.1
Biochemical oxygen demand (BOD)	mg/L	1	2	28
Total suspended solids (TSS)	mg/L	1	2	155
Settleable solids	ml/L	-	0.1	4.5
Sulfide	mg/L	0.3	0.5	0.9
Total dissolved solids (TDS)	mg/L	1	3	273
Oil and grease	mg/L	0.5	1.6	< 1.6
Total kjeldahl nitrogen (TKN)	mg/L	1	2	21
Total coliform bacteria (TCB)	MPN/100 mL	1.8	-	$4.6 \times 10^4$
Fecal coliform bacteria (FCB)	MPN/100 mL	1.8	-	$1.7 \times 10^4$
ลักษณะตัวอย่าง				สีเหลือง ขุ่น มีตะกอนสีดำมาก มีกลิ่น

*Kanyee.*

ใบรายงานผลการทดสอบรับรองเฉพาะตัวอย่างที่ได้รับการทดสอบเท่านั้น

ห้ามคัดถ่ายใบรายงานผลการทดสอบแต่เพียงบางส่วน โดยไม่ได้รับอนุญาตจากห้องปฏิบัติการทดสอบเป็นลายลักษณ์อักษร

ผลการทดสอบ (ต่อ)

รายการทดสอบ	หน่วย	LOD <sup>(1)</sup>	LOQ <sup>(2)</sup>	ผลการทดสอบ	มาตรฐานคุณภาพ น้ำทิ้งอาคารอยู่ อาศัย (อาคารชุด) ประเภท ข <sup>(3)</sup>
				จุดที่ 2 คุณภาพน้ำทิ้งหลังการ บำบัด บริเวณบ่อกักน้ำใส 1 สิงหาคม 2568	
pH	-	-	-	7.6	5.5-9.0
BOD	mg/L	1	2	24	≤ 30
TSS	mg/L	1	2	34	≤ 40
Settleable solids	ml/L	-	0.1	0.1	-
Sulfide	mg/L	0.3	0.5	1.3	≤ 1.0
TDS	mg/L	1	3	309	≤ 1,000
Oil and grease	mg/L	0.5	1.6	< 1.6	≤ 20
TKN	mg/L	1	2	70	≤ 35
TCB	MPN/100 mL	1.8	-	$3.5 \times 10^5$	-
FCB	MPN/100 mL	1.8	-	$7.9 \times 10^4$	-
ลักษณะตัวอย่าง				สีเหลือง ขุ่นเล็กน้อย มีตะกอน มีกลิ่น	

*Kanyen.*

ใบรายงานผลการทดสอบรับรองเฉพาะตัวอย่างที่ได้รับการทดสอบเท่านั้น

ห้ามคัดถ่ายใบรายงานผลการทดสอบแต่เพียงบางส่วน โดยไม่ได้รับอนุญาตจากห้องปฏิบัติการทดสอบเป็นลายลักษณ์อักษร



ผลการทดสอบ (ต่อ)

รายการทดสอบ	หน่วย	LOD <sup>(1)</sup>	LOQ <sup>(2)</sup>	ผลการทดสอบ จุดที่ 3 คุณภาพน้ำทิ้งก่อน ระบายออกนอกโครงการ บริเวณบ่อดักขยะ	มาตรฐาน คุณภาพน้ำทิ้ง อาคารอยู่อาศัย (อาคารชุด) ประเภท ข <sup>(3)</sup>
				1 สิงหาคม 2568	
pH	-	-	-	6.8	5.5-9.0
BOD	mg/L	1	2	7	≤ 30
TSS	mg/L	1	2	13	≤ 40
Settleable solids	ml/L	-	0.1	0.1	-
Sulfide	mg/L	0.3	0.5	ND <sup>(5)</sup>	≤ 1.0
TDS	mg/L	1	3	657	≤ 1,000
Oil and grease	mg/L	0.5	1.6	< 1.6	≤ 20
TKN	mg/L	1	2	12	≤ 35
TCB	MPN/100 mL	1.8	-	4.9×10 <sup>4</sup>	-
FCB	MPN/100 mL	1.8	-	1.1×10 <sup>4</sup>	-
ลักษณะตัวอย่าง				สีเหลืองใส มีตะกอน	

ใบรายงานผลการทดสอบรับรองเฉพาะตัวอย่างที่ได้รับการทดสอบเท่านั้น

ห้ามคัดถ่ายใบรายงานผลการทดสอบแต่เพียงบางส่วน โดยไม่ได้รับอนุญาตจากห้องปฏิบัติการทดสอบเป็นลายลักษณ์อักษร



ผลการทดสอบ (ต่อ)

รายการทดสอบ	หน่วย	LOD <sup>(1)</sup>	LOQ <sup>(2)</sup>	ผลการทดสอบ	มาตรฐาน คุณภาพน้ำ สระว่ายน้ำ <sup>(4)</sup>
				จุดที่ 4 คุณภาพน้ำสระว่ายน้ำ บริเวณส่วนลึก	
				1 สิงหาคม 2568	
TCB	MPN/100 mL	1.1	-	ND <sup>(5)</sup>	≤ 10
FCB	MPN/100 mL	1.1	-	ND <sup>(5)</sup>	ไม่พบ
<i>E.Coli</i>	MPN/100 mL	1.1	-	ND <sup>(5)</sup>	ไม่พบ
<i>Staphylococcus aureus</i>	MPN/100 mL	1.1	-	ND <sup>(5)</sup>	ไม่พบ
<i>Pseudomonas aeruginosa</i>	MPN/100 mL	1.1	-	ND <sup>(5)</sup>	ไม่พบ
ลักษณะตัวอย่าง				ไม่มีสี ใส ไม่มีตะกอน	
วิธีทดสอบ :	1. pH : Standard method for the examination of water and wastewater, APHA, AWWA, WEF 24 <sup>th</sup> ed., 2023, Part 4500-H <sup>+</sup> B 2. BOD : Standard method for the examination of water and wastewater, APHA, AWWA, WEF 24 <sup>th</sup> ed., 2023, Part 5210 B 3. TSS : Standard method for the examination of water and wastewater, APHA, AWWA, WEF 24 <sup>th</sup> ed., 2023, Part 2540 D 4. Settleable solids : Standard method for the examination of water and wastewater, APHA, AWWA, WEF 24 <sup>th</sup> ed., 2023, Part 2540 F 5. Sulfide : Standard method for the examination of water and wastewater, APHA, AWWA, WEF 24 <sup>th</sup> ed., 2023, Part 4500-S <sup>2-</sup> F 6. TDS : Standard method for the examination of water and wastewater, APHA, AWWA, WEF 24 <sup>th</sup> ed., 2023, Part 2540 C 7. Oil and grease : Standard method for the examination of water and wastewater, APHA, AWWA, WEF 24 <sup>th</sup> ed., 2023, Part 5520 B 8. TKN : Standard method for the examination of water and wastewater, APHA, AWWA, WEF 24 <sup>th</sup> ed., 2023, Part 4500-N <sub>org</sub> B				

ใบรายงานผลการทดสอบรับรองเฉพาะตัวอย่างที่ได้รับการทดสอบเท่านั้น

ห้ามคัดถ่ายใบรายงานผลการทดสอบแต่เพียงบางส่วน โดยไม่ได้รับอนุญาตจากห้องปฏิบัติการทดสอบเป็นลายลักษณ์อักษร



วิธีทดสอบ (ต่อ) :	<p>9. TCB : Standard method for the examination of water and wastewater, APHA, AWWA, WEF 24<sup>th</sup> ed., 2023, Part 9221 B</p> <p>10. FCB : Standard method for the examination of water and wastewater, APHA, AWWA, WEF 24<sup>th</sup> ed., 2023, Part 9221 B, 9221 E</p> <p>11. <i>E. coli</i> : Standard method for the examination of water and wastewater, APHA, AWWA, WEF 24<sup>th</sup> ed., 2023, Part 9221 G</p> <p>12. <i>Staphylococcus aureus</i> : Standard method for the examination of water and wastewater, APHA, AWWA, WEF 24<sup>th</sup> ed., 2023, Part 9213 B</p> <p>13. <i>Pseudomonas aeruginosa</i> : Standard method for the examination of water and wastewater, APHA, AWWA, WEF 24<sup>th</sup> ed., 2023, Part 9213 F</p>
----------------------	---

- หมายเหตุ**
- (1) = Limit of detection (ขีดจำกัดต่ำสุดของวิธีทดสอบ)
  - (2) = Limit of quantitation (ปริมาณต่ำสุดที่สามารถตรวจหาค่าได้ในเชิงปริมาณ)
  - (3) = ประกาศกระทรวงทรัพยากรธรรมชาติและสิ่งแวดล้อม เรื่อง กำหนดมาตรฐานควบคุมการระบายน้ำทิ้งจากอาคารบางประเภทและบางขนาด พ.ศ. 2567
  - (4) = คำแนะนำของคณะกรรมการสาธารณสุข ฉบับที่ 1/2550 เรื่อง การควบคุมการประกอบกิจการสระว่ายน้ำ หรือกิจกรรมอื่นๆ ในทำนองเดียวกัน
  - (5) = Not detectable (ไม่สามารถตรวจวัดได้ ; ค่าที่ได้้น้อยกว่า LOD)

ผู้รายงาน

ผู้ทบทวน

C.E.M TECHNOLOGY (THAILAND) CO., LTD.  
บริษัท ซี.อี.เอ็ม เทคโนโลยี (ไทยแลนด์) จำกัด

ผู้อนุมัติ

หมายเหตุ 2 : ผู้เก็บตัวอย่าง นางสาวปิยะธิดา กลิ่นอัม

ใบรายงานผลการทดสอบรับรองเฉพาะตัวอย่างที่ได้รับการทดสอบเท่านั้น

ห้ามคัดถ่ายใบรายงานผลการทดสอบแต่เพียงบางส่วน โดยไม่ได้รับอนุญาตจากห้องปฏิบัติการทดสอบเป็นลายลักษณ์อักษร



C.E.M TECHNOLOGY (THAILAND) CO., LTD.

บริษัท ซี.อี.เอ็ม เทคโนโลยี (ไทยแลนด์) จำกัด

ห้องปฏิบัติการ : 219/43 หมู่ 12 ถนนเพชรเกษม ตำบลอ้อมน้อย อำเภอกะทู้มบ

จังหวัดสมุทรสาคร 74130

Email- cem\_report@hotmail.com โทรศัพท์ 02-441-7100-99 Fax 02-441-7176

หมายเลขปฏิบัติการ CEM-68-2254

### รายงานผลการทดสอบคุณภาพน้ำ

ชื่อสถานประกอบการ : นิติบุคคลอาคารชุด โมดิซ รัชดา 32  
สถานที่ตั้ง : เลขที่ 17 ซอยรัชดาภิเษก 32 แขวง 2 ถนนรัชดา แขวงจันทระเกษม เขตจตุจักร กรุงเทพมหานคร 10900

### ผลการทดสอบคุณภาพน้ำ

จุดเก็บตัวอย่าง : จุดที่ 1 คุณภาพน้ำทั้งก่อนการบำบัด บริเวณบ่อแยกกากตะกอนหนัก  
จุดที่ 2 คุณภาพน้ำทั้งหลังการบำบัด บริเวณบ่อกักน้ำใส  
จุดที่ 3 คุณภาพน้ำทั้งก่อนระบายออกนอกโครงการ บริเวณบ่อดักขยะ  
จุดที่ 4 คุณภาพน้ำสระว่ายน้ำ บริเวณส่วนลึก

สถานที่เก็บตัวอย่าง : โครงการ MODIZ RATCHADA 32  
เลขที่ 17 ซอยรัชดาภิเษก 32 แขวง 2 ถนนรัชดา แขวงจันทระเกษม เขตจตุจักร กรุงเทพมหานคร 10900

วันที่เก็บตัวอย่าง : 1 กันยายน 2568      วันที่รับตัวอย่าง : 2 กันยายน 2568

วันที่ทดสอบ : 2-23 กันยายน 2568      วันที่ออกรายงาน : 26 กันยายน 2568

เครื่องมือ : Analytical balance "Sartorius" Model BSA Series, Serial No. SWB3139614148, ID No. CI-01-003  
DO meter "YSI" Model 5000/5100, Serial No. 18L109487, ID No. WW-15-001  
Incubator "Binder" Model KB240, Serial No. 20180000012164, ID No. WW-16-001  
Oven "Memmert" Model MEM-1 UF55, Serial No. B219.0142, ID No. WW-05-002  
pH meter "Thermo fisher" Model orion versaster pro, Serial No. 12260, ID No. WW-03-001  
Distillation unit vepodest "Gerhardt" Model VAP 200, Serial No. 5200 18 0181, ID No. WW-20-001  
Turbosog "Gerhardt" Model TUR, Serial No. 6300 18 0137, ID No. WW-21-001  
Rotary evaporator "KNF" Model RC600, Serial No. 6.12360309, ID No. WW-17-001

ใบรายงานผลการทดสอบรับรองเฉพาะตัวอย่างที่ได้รับการทดสอบเท่านั้น

ห้ามคัดถ่ายใบรายงานผลการทดสอบแต่เพียงบางส่วน โดยไม่ได้รับอนุญาตจากห้องปฏิบัติการทดสอบเป็นลายลักษณ์อักษร



รูปภาพการเก็บ

ตัวอย่าง

:



จุดที่ 1 คุณภาพน้ำทิ้งก่อนการบำบัด  
บริเวณบ่อแยกกากตะกอนหนัก



จุดที่ 2 คุณภาพน้ำทิ้งหลังการบำบัด  
บริเวณบ่อพักน้ำใส



จุดที่ 3 คุณภาพน้ำทิ้งก่อนระบายออกนอกโครงการ  
บริเวณบ่อดักขยะ



จุดที่ 4 คุณภาพน้ำสระว่ายน้ำ บริเวณส่วนลึก

ใบรายงานผลการทดสอบรับรองเฉพาะตัวอย่างที่ได้รับการทดสอบเท่านั้น

ห้ามคัดถ่ายใบรายงานผลการทดสอบแต่เพียงบางส่วน โดยไม่ได้รับอนุญาตจากห้องปฏิบัติการทดสอบเป็นลายลักษณ์อักษร



ผลการทดสอบ

รายการทดสอบ	หน่วย	LOD <sup>(1)</sup>	LOQ <sup>(2)</sup>	ผลการทดสอบ จุดที่ 1 คุณภาพน้ำทิ้งก่อนการบำบัด บริเวณบ่อแยกกากตะกอนหนัก
				1 กันยายน 2568
pH	-	-	-	6.5
Biochemical oxygen demand (BOD)	mg/L	1	2	125
Total suspended solids (TSS)	mg/L	1	2	592
Settleable solids	ml/L	-	0.1	14.0
Sulfide	mg/L	0.3	0.5	1.0
Total dissolved solids (TDS)	mg/L	1	3	316
Oil and grease	mg/L	0.5	1.6	4.5
Total kjeldahl nitrogen (TKN)	mg/L	1	2	24
Total coliform bacteria (TCB)	MPN/100 mL	1.8	-	$1.1 \times 10^6$
Fecal coliform bacteria (FCB)	MPN/100 mL	1.8	-	$4.9 \times 10^5$
ลักษณะตัวอย่าง				สีเหลือง ขุ่น มีตะกอนมาก มีกลิ่น

ใบรายงานผลการทดสอบรับรองเฉพาะตัวอย่างที่ได้รับการทดสอบเท่านั้น

ห้ามคัดถ่ายใบรายงานผลการทดสอบแต่เพียงบางส่วน โดยไม่ได้รับอนุญาตจากห้องปฏิบัติการทดสอบเป็นลายลักษณ์อักษร





C.E.M TECHNOLOGY (THAILAND) CO., LTD.

บริษัท ซี.อี.เอ็ม เทคโนโลยี (ไทยแลนด์) จำกัด

ห้องปฏิบัติการ : 219/43 หมู่ 12 ถนนเพชรเกษม ตำบลอ้อมน้อย อำเภอกะทู้มแบน

จังหวัดสมุทรสาคร 74130

Email- cem\_report@hotmail.com โทรศัพท์ 02-441-7100-99 Fax 02-441-7176

หมายเลขปฏิบัติการ CEM-68-2254

ผลการทดสอบ (ต่อ)

รายการทดสอบ	หน่วย	LOD <sup>(1)</sup>	LOQ <sup>(2)</sup>	ผลการทดสอบ	มาตรฐานคุณภาพ น้ำทิ้งอาคารอยู่ อาศัย (อาคารชุด) ประเภท ข <sup>(3)</sup>
				จุดที่ 2 คุณภาพน้ำทิ้งหลังการ บำบัด บริเวณบ่อกักน้ำใส 1 กันยายน 2568	
pH	-	-	-	7.4	5.5-9.0
Biochemical oxygen demand (BOD)	mg/L	1	2	14	≤ 30
Total suspended solids (TSS)	mg/L	1	2	35	≤ 40
Settleable solids	ml/L	-	0.1	0.2	-
Sulfide	mg/L	0.3	0.5	0.7	≤ 1.0
Total dissolved solids (TDS)	mg/L	1	3	612	≤ 1,000
Oil and grease	mg/L	0.5	1.6	< 1.6	≤ 20
Total kjeldahl nitrogen (TKN)	mg/L	1	2	61	≤ 35
Total coliform bacteria (TCB)	MPN/100 mL	1.8	-	$3.5 \times 10^5$	-
Fecal coliform bacteria (FCB)	MPN/100 mL	1.8	-	$7.9 \times 10^4$	-
ลักษณะตัวอย่าง				สีเหลือง ขุ่นเล็กน้อย มีตะกอน มีกลิ่น	

ใบรายงานผลการทดสอบรับรองเฉพาะตัวอย่างที่ได้รับการทดสอบเท่านั้น

ห้ามคัดถ่ายใบรายงานผลการทดสอบแต่เพียงบางส่วน โดยไม่ได้รับอนุญาตจากห้องปฏิบัติการทดสอบเป็นลายลักษณ์อักษร

ผลการทดสอบ (ต่อ)

รายการทดสอบ	หน่วย	LOD <sup>(1)</sup>	LOQ <sup>(2)</sup>	ผลการทดสอบ จุดที่ 3 คุณภาพน้ำทิ้งก่อน ระบายออกนอกโครงการ บริเวณบ่อดักขยะ 1 กันยายน 2568	มาตรฐาน คุณภาพน้ำทิ้ง อาคารอยู่อาศัย (อาคารชุด) ประเภท ข <sup>(3)</sup>
pH	-	-	-	7.4	5.5-9.0
Biochemical oxygen demand (BOD)	mg/L	1	2	14	≤ 30
Total suspended solids (TSS)	mg/L	1	2	26	≤ 40
Settleable solids	ml/L	-	0.1	< 0.1	-
Sulfide	mg/L	0.3	0.5	0.7	≤ 1.0
Total dissolved solids (TDS)	mg/L	1	3	347	≤ 1,000
Oil and grease	mg/L	0.5	1.6	< 1.6	≤ 20
Total kjeldahl nitrogen (TKN)	mg/L	1	2	58	≤ 35
Total coliform bacteria (TCB)	MPN/100 mL	1.8	-	$7.9 \times 10^5$	-
Fecal coliform bacteria (FCB)	MPN/100 mL	1.8	-	$1.7 \times 10^5$	-
ลักษณะตัวอย่าง				สีเหลือง ขุ่นเล็กน้อย มีตะกอน มีกลิ่น	

ใบรายงานผลการทดสอบรับรองเฉพาะตัวอย่างที่ได้รับการทดสอบเท่านั้น

ห้ามคัดถ่ายใบรายงานผลการทดสอบแต่เพียงบางส่วน โดยไม่ได้รับอนุญาตจากห้องปฏิบัติการทดสอบเป็นลายลักษณ์อักษร





C.E.M TECHNOLOGY (THAILAND) CO., LTD.

บริษัท ซี.อี.เอ็ม เทคโนโลยี (ไทยแลนด์) จำกัด

ห้องปฏิบัติการ : 219/43 หมู่ 12 ถนนเพชรเกษม ตำบลอ้อมน้อย อำเภอกะทู้มแบน

จังหวัดสมุทรสาคร 74130

Email- cem\_report@hotmail.com โทรศัพท์ 02-441-7100-99 Fax 02-441-7176

หมายเลขปฏิบัติการ CEM-68-2254

ผลการทดสอบ (ต่อ)

รายการทดสอบ	หน่วย	LOD <sup>(1)</sup>	LOQ <sup>(2)</sup>	ผลการทดสอบ	มาตรฐาน คุณภาพน้ำ สระว่ายน้ำ <sup>(4)</sup>
				จุดที่ 4 คุณภาพน้ำสระว่ายน้ำ บริเวณส่วนลึก 1 กันยายน 2568	
Total coliform bacteria (TCB)	MPN/100 mL	1.1	-	ND <sup>(5)</sup>	≤ 10
Fecal coliform bacteria (FCB)	MPN/100 mL	1.1	-	ND <sup>(5)</sup>	ไม่พบ
E.Coli	MPN/100 mL	1.1	-	ND <sup>(5)</sup>	ไม่พบ
Staphylococcus aureus	MPN/100 mL	1.1	-	ND <sup>(5)</sup>	ไม่พบ
Pseudomonas aeruginosa	MPN/100 mL	1.1	-	ND <sup>(5)</sup>	ไม่พบ
ลักษณะตัวอย่าง				ไม่มีสี สี ไม่มีตะกอน	
วิธีทดสอบ :	<div>1. pH : Standard method for the examination of water and wastewater, APHA, AWWA, WEF 24<sup>th</sup> ed., 2023, Part 4500-H<sup>+</sup> B</div> <div>2. Biochemical oxygen demand (BOD) : Standard method for the examination of water and wastewater, APHA, AWWA, WEF 24<sup>th</sup> ed., 2023, Part 5210 B</div> <div>3. Total suspended solids (TSS) : Standard method for the examination of water and wastewater, APHA, AWWA, WEF 24<sup>th</sup> ed., 2023, Part 2540 D</div> <div>4. Settleable solids : Standard method for the examination of water and wastewater, APHA, AWWA, WEF 24<sup>th</sup> ed., 2023, Part 2540 F</div> <div>5. Sulfide : Standard method for the examination of water and wastewater, APHA, AWWA, WEF 24<sup>th</sup> ed., 2023, Part 4500-S<sup>2-</sup> F</div> <div>6. Total dissolved solids (TDS) : Standard method for the examination of water and wastewater, APHA, AWWA, WEF 24<sup>th</sup> ed., 2023, Part 2540 C</div> <div>7. Oil and grease : Standard method for the examination of water and wastewater, APHA, AWWA, WEF 24<sup>th</sup> ed., 2023, Part 5520 B</div> <div>8. Total kjeldahl nitrogen (TKN): Standard method for the examination of water and wastewater, APHA, AWWA, WEF 24<sup>th</sup> ed., 2023, Part 4500-N<sub>org</sub> B</div>				

ใบรายงานผลการทดสอบรับรองเฉพาะตัวอย่างที่ได้รับการทดสอบเท่านั้น

ห้ามคัดถ่ายใบรายงานผลการทดสอบแต่เพียงบางส่วน โดยไม่ได้รับอนุญาตจากห้องปฏิบัติการทดสอบเป็นลายลักษณ์อักษร





C.E.M TECHNOLOGY (THAILAND) CO., LTD.

บริษัท ซี.อี.เอ็ม เทคโนโลยี (ไทยแลนด์) จำกัด

ห้องปฏิบัติการ : 219/43 หมู่ 12 ถนนเพชรเกษม ตำบลอ้อมน้อย อำเภอกะทู้มแบน

จังหวัดสมุทรสาคร 74130

Email- cem\_report@hotmail.com โทรศัพท์ 02-441-7100-99 Fax 02-441-7176

หมายเลขปฏิบัติการ CEM-68-2254

วิธีทดสอบ (ต่อ) :	9. Total coliform bacteria (TCB) : Standard method for the examination of water and wastewater, APHA, AWWA, WEF 24 <sup>th</sup> ed., 2023, Part 9221 B 10. Fecal coliform bacteria (FCB) : Standard method for the examination of water and wastewater, APHA, AWWA, WEF 24 <sup>th</sup> ed., 2023, Part 9221 B, 9221 E 11. <i>E.coli</i> : Standard method for the examination of water and wastewater, APHA, AWWA, WEF 24 <sup>th</sup> ed., 2023, Part 9221 G 12. <i>Staphylococcus aureus</i> : Standard method for the examination of water and wastewater, APHA, AWWA, WEF 24 <sup>th</sup> ed., 2023, Part 9213 B 13. <i>Pseudomonas aeruginosa</i> : Standard method for the examination of water and wastewater, APHA, AWWA, WEF 24 <sup>th</sup> ed., 2023, Part 9213 F
----------------------	--

- หมายเหตุ <sup>(1)</sup>= Limit of detection (ขีดจำกัดต่ำสุดของวิธีทดสอบ)
- <sup>(2)</sup>= Limit of quantitation (ปริมาณต่ำสุดที่สามารถตรวจหาค่าได้ในเชิงปริมาณ)
- <sup>(3)</sup>= ประกาศกระทรวงทรัพยากรธรรมชาติและสิ่งแวดล้อม เรื่อง กำหนดมาตรฐานควบคุมการระบายน้ำทิ้งจากอาคารบางประเภทและบางขนาด พ.ศ. 2567
- <sup>(4)</sup>= คำแนะนำของคณะกรรมการสาธารณสุข ฉบับที่ 1/2550 เรื่อง การควบคุมการประกอบกิจการสระว่ายน้ำ หรือกิจกรรมอื่นๆ ในทำนองเดียวกัน
- <sup>(5)</sup>= Not detectable (ไม่สามารถตรวจวัดได้ ; ค่าที่ได้น้อยกว่า LOD)

ผู้รายงาน

ผู้ทบทวน

C.E.M TECHNOLOGY (THAILAND) CO.,LTD.  
บริษัท ซี.อี.เอ็ม เทคโนโลยี (ไทยแลนด์) จำกัด

ผู้อนุมัติ

หมายเหตุ 2 : ผู้เก็บตัวอย่าง นายวิชญ์ภาส ไชยสาส์น

ใบรายงานผลการทดสอบรับรองเฉพาะตัวอย่างที่ได้รับการทดสอบเท่านั้น

ห้ามคัดถ่ายใบรายงานผลการทดสอบแต่เพียงบางส่วน โดยไม่ได้รับอนุญาตจากห้องปฏิบัติการทดสอบเป็นลายลักษณ์อักษร





C.E.M TECHNOLOGY (THAILAND) CO., LTD.

บริษัท ซี.อี.เอ็ม เทคโนโลยี (ไทยแลนด์) จำกัด

ห้องปฏิบัติการ : 219/43 หมู่ 12 ถนนเพชรเกษม ตำบลอ้อมน้อย อำเภอกระทุ่มแบน

จังหวัดสมุทรสาคร 74130

Email- cem\_report@hotmail.com โทรศัพท์ 02-441-7100-99 Fax 02-441-7176

หมายเลขปฏิบัติการ CEM-68-2533

### รายงานผลการทดสอบคุณภาพน้ำ

ชื่อสถานประกอบการ : นิติบุคคลอาคารชุด โมดิช รัชดา 32  
สถานที่ตั้ง : เลขที่ 17 ซอยรัชดาภิเษก 32 แขวง 2 ถนนรัชดา แขวงจันทระเกษม เขตจตุจักร กรุงเทพมหานคร 10900

### ผลการทดสอบคุณภาพน้ำ

จุดเก็บตัวอย่าง : จุดที่ 1 คุณภาพน้ำทั้งก่อนการบำบัด บริเวณบ่อแยกกากตะกอนหนัก  
จุดที่ 2 คุณภาพน้ำทั้งหลังการบำบัด บริเวณบ่อพักน้ำใส  
จุดที่ 3 คุณภาพน้ำทั้งก่อนระบายออกนอกโครงการ บริเวณบ่อดักขยะ  
จุดที่ 4 คุณภาพน้ำสระว่ายน้ำ บริเวณส่วนลึก

สถานที่เก็บตัวอย่าง : โครงการ MODIZ RATCHADA 32  
เลขที่ 17 ซอยรัชดาภิเษก 32 แขวง 2 ถนนรัชดา แขวงจันทระเกษม เขตจตุจักร กรุงเทพมหานคร 10900

วันที่เก็บตัวอย่าง : 1 ตุลาคม 2568 วันที่รับตัวอย่าง : 2 ตุลาคม 2568  
วันที่ทดสอบ : 2-14 ตุลาคม 2568 วันที่ออกรายงาน : 17 ตุลาคม 2568

เครื่องมือ : Analytical balance "Sartorius" Model BSA Series, Serial No. SWB3139614148, ID No. CI-01-003  
DO meter "YSI" Model 5000/5100, Serial No. 18L109487, ID No. WW-15-001  
Incubator "Binder" Model KB240, Serial No. 20180000012164, ID No. WW-16-001  
Oven "Memmert" Model MEM-1 UF55, Serial No. B219.0142, ID No. WW-05-002  
pH meter "Thermo fisher" Model orion versaster pro, Serial No. 12260, ID No. WW-03-001  
Distillation unit vepodest "Gerhardt" Model VAP 200, Serial No. 5200 18 0181, ID No. WW-20-001  
Turbosog "Gerhardt" Model TUR, Serial No. 6300 18 0137, ID No. WW-21-001  
Rotary evaporator "KNF" Model RC600, Serial No. 6.12360309, ID No. WW-17-001

ใบรายงานผลการทดสอบรับรองเฉพาะตัวอย่างที่ได้รับการทดสอบเท่านั้น

ห้ามคัดถ่ายใบรายงานผลการทดสอบแต่เพียงบางส่วน โดยไม่ได้รับอนุญาตจากห้องปฏิบัติการทดสอบเป็นลายลักษณ์อักษร



C.E.M TECHNOLOGY (THAILAND) CO., LTD.

บริษัท ซี.อี.เอ็ม เทคโนโลยี (ไทยแลนด์) จำกัด

ห้องปฏิบัติการ : 219/43 หมู่ 12 ถนนเพชรเกษม ตำบลอ้อมน้อย อำเภอกระทุ่มแบน

จังหวัดสมุทรสาคร 74130

Email- cem\_report@hotmail.com โทรศัพท์ 02-441-7100-99 Fax 02-441-7176

หมายเลขปฏิบัติการ CEM-68-2533

ผลการทดสอบ

รายการทดสอบ	หน่วย	LOD <sup>(1)</sup>	LOQ <sup>(2)</sup>	ผลการทดสอบ จุดที่ 1 คุณภาพน้ำทิ้งก่อนการบำบัด บริเวณบ่อแยกกากตะกอนหนัก
				1 ตุลาคม 2568
pH	-	-	-	6.3
Biochemical oxygen demand (BOD)	mg/L	1	2	40
Total suspended solids (TSS)	mg/L	1	2	298
Settleable solids	ml/L	-	0.1	12.0
Sulfide	mg/L	0.3	0.5	0.8
Total dissolved solids (TDS)	mg/L	1	3	227
Oil and grease	mg/L	0.5	1.6	2.8
Total kjeldahl nitrogen (TKN)	mg/L	1	2	27
Total coliform bacteria (TCB)	MPN/100 mL	1.8	-	$7.9 \times 10^4$
Fecal coliform bacteria (FCB)	MPN/100 mL	1.8	-	$2.7 \times 10^4$
ลักษณะตัวอย่าง				สีเหลือง ขุ่น มีตะกอนมาก มีกลิ่น

ใบรายงานผลการทดสอบรับรองเฉพาะตัวอย่างที่ได้รับการทดสอบเท่านั้น

ห้ามคัดถ่ายใบรายงานผลการทดสอบแต่เพียงบางส่วน โดยไม่ได้รับอนุญาตจากห้องปฏิบัติการทดสอบเป็นลายลักษณ์อักษร



ผลการทดสอบ (ต่อ)

รายการทดสอบ	หน่วย	LOD <sup>(1)</sup>	LOQ <sup>(2)</sup>	ผลการทดสอบ	มาตรฐานคุณภาพ น้ำทิ้งอาคารอยู่ อาศัย (อาคารชุด) ประเภท ข <sup>(3)</sup>
				จุดที่ 2 คุณภาพน้ำทิ้งหลังการ บำบัด บริเวณบ่อกักน้ำใส 1 ตุลาคม 2568	
pH	-	-	-	7.1	5.5-9.0
Biochemical oxygen demand (BOD)	mg/L	1	2	20	≤ 30
Total suspended solids (TSS)	mg/L	1	2	12	≤ 40
Settleable solids	ml/L	-	0.1	< 0.1	-
Sulfide	mg/L	0.3	0.5	ND <sup>(5)</sup>	≤ 1.0
Total dissolved solids (TDS)	mg/L	1	3	268	≤ 1,000
Oil and grease	mg/L	0.5	1.6	3.1	≤ 20
Total kjeldahl nitrogen (TKN)	mg/L	1	2	64	≤ 35
Total coliform bacteria (TCB)	MPN/100 mL	1.8	-	7.9×10 <sup>5</sup>	-
Fecal coliform bacteria (FCB)	MPN/100 mL	1.8	-	3.3×10 <sup>5</sup>	-
ลักษณะตัวอย่าง				สีเหลือง ขุ่นเล็กน้อย มีตะกอน มีกลิ่น	

ใบรายงานผลการทดสอบรับรองเฉพาะตัวอย่างที่ได้รับการทดสอบเท่านั้น

ห้ามคัดถ่ายใบรายงานผลการทดสอบแต่เพียงบางส่วน โดยไม่ได้รับอนุญาตจากห้องปฏิบัติการทดสอบเป็นลายลักษณ์อักษร



C.E.M TECHNOLOGY (THAILAND) CO., LTD.

บริษัท ซี.อี.เอ็ม เทคโนโลยี (ไทยแลนด์) จำกัด

ห้องปฏิบัติการ : 219/43 หมู่ 12 ถนนเพชรเกษม ตำบลอ้อมน้อย อำเภอกะห้่มแบน

จังหวัดสมุทรสาคร 74130

Email- cem\_report@hotmail.com โทรศัพท์ 02-441-7100-99 Fax 02-441-7176

หมายเลขปฏิบัติการ CEM-68-2533

ผลการทดสอบ (ต่อ)

รายการทดสอบ	หน่วย	LOD <sup>(1)</sup>	LOQ <sup>(2)</sup>	ผลการทดสอบ จุดที่ 3 คุณภาพน้ำทิ้งก่อน ระบายออกนอกโครงการ บริเวณบ่อดักขยะ	มาตรฐาน คุณภาพน้ำทิ้ง อาคารอยู่อาศัย (อาคารชุด) ประเภท ข <sup>(3)</sup>
				1 ตุลาคม 2568	
pH	-	-	-	7.2	5.5-9.0
Biochemical oxygen demand (BOD)	mg/L	1	2	5	≤ 30
Total suspended solids (TSS)	mg/L	1	2	16	≤ 40
Settleable solids	ml/L	-	0.1	< 0.1	-
Sulfide	mg/L	0.3	0.5	ND <sup>(5)</sup>	≤ 1.0
Total dissolved solids (TDS)	mg/L	1	3	193	≤ 1,000
Oil and grease	mg/L	0.5	1.6	< 1.6	≤ 20
Total kjeldahl nitrogen (TKN)	mg/L	1	2	60	≤ 35
Total coliform bacteria (TCB)	MPN/100 mL	1.8	-	7.9×10 <sup>5</sup>	-
Fecal coliform bacteria (FCB)	MPN/100 mL	1.8	-	2.2×10 <sup>5</sup>	-
ลักษณะตัวอย่าง				สีเหลือง ขุ่นเล็กน้อย มีตะกอน มีกลิ่น	

ใบรายงานผลการทดสอบรับรองเฉพาะตัวอย่างที่ได้รับการทดสอบเท่านั้น

ห้ามคัดถ่ายใบรายงานผลการทดสอบแต่เพียงบางส่วน โดยไม่ได้รับอนุญาตจากห้องปฏิบัติการทดสอบเป็นลายลักษณ์อักษร





C.E.M TECHNOLOGY (THAILAND) CO., LTD.

บริษัท ซี.อี.เอ็ม เทคโนโลยี (ไทยแลนด์) จำกัด

ห้องปฏิบัติการ : 219/43 หมู่ 12 ถนนเพชรเกษม ตำบลอ้อมน้อย อำเภอกะทู้มแบน

จังหวัดสมุทรสาคร 74130

Email- cem\_report@hotmail.com โทรศัพท์ 02-441-7100-99 Fax 02-441-7176

หมายเลขปฏิบัติการ CEM-68-2533

ผลการทดสอบ (ต่อ)

รายการทดสอบ	หน่วย	LOD <sup>(1)</sup>	LOQ <sup>(2)</sup>	ผลการทดสอบ	มาตรฐาน คุณภาพน้ำ สระว่ายน้ำ <sup>(4)</sup>
				จุดที่ 4 คุณภาพน้ำสระว่ายน้ำ บริเวณส่วนลึก 1 ตุลาคม 2568	
Total coliform bacteria (TCB)	MPN/100 mL	1.1	-	ND <sup>(5)</sup>	≤ 10
Fecal coliform bacteria (FCB)	MPN/100 mL	1.1	-	ND <sup>(5)</sup>	ไม่พบ
E.Coli	MPN/100 mL	1.1	-	ND <sup>(5)</sup>	ไม่พบ
Staphylococcus aureus	MPN/100 mL	1.1	-	ND <sup>(5)</sup>	ไม่พบ
Pseudomonas aeruginosa	MPN/100 mL	1.1	-	ND <sup>(5)</sup>	ไม่พบ
ลักษณะตัวอย่าง				ไม่มีสี สี ไม่มีตะกอน	
วิธีทดสอบ :	<div>1. pH : Standard method for the examination of water and wastewater, APHA, AWWA, WEF 24<sup>th</sup> ed., 2023, Part 4500-H<sup>+</sup> B</div> <div>2. Biochemical oxygen demand (BOD) : Standard method for the examination of water and wastewater, APHA, AWWA, WEF 24<sup>th</sup> ed., 2023, Part 5210 B</div> <div>3. Total suspended solids (TSS) : Standard method for the examination of water and wastewater, APHA, AWWA, WEF 24<sup>th</sup> ed., 2023, Part 2540 D</div> <div>4. Settleable solids : Standard method for the examination of water and wastewater, APHA, AWWA, WEF 24<sup>th</sup> ed., 2023, Part 2540 F</div> <div>5. Sulfide : Standard method for the examination of water and wastewater, APHA, AWWA, WEF 24<sup>th</sup> ed., 2023, Part 4500-S<sup>2-</sup> F</div> <div>6. Total dissolved solids (TDS) : Standard method for the examination of water and wastewater, APHA, AWWA, WEF 24<sup>th</sup> ed., 2023, Part 2540 C</div> <div>7. Oil and grease : Standard method for the examination of water and wastewater, APHA, AWWA, WEF 24<sup>th</sup> ed., 2023, Part 5520 B</div> <div>8. Total kjeldahl nitrogen (TKN): Standard method for the examination of water and wastewater, APHA, AWWA, WEF 24<sup>th</sup> ed., 2023, Part 4500-N<sub>org</sub> B</div>				

ใบรายงานผลการทดสอบรับรองเฉพาะตัวอย่างที่ได้รับการทดสอบเท่านั้น

ห้ามคัดถ่ายใบรายงานผลการทดสอบแต่เพียงบางส่วน โดยไม่ได้รับอนุญาตจากห้องปฏิบัติการทดสอบเป็นลายลักษณ์อักษร



C.E.M TECHNOLOGY (THAILAND) CO., LTD.

บริษัท ซี.อี.เอ็ม เทคโนโลยี (ไทยแลนด์) จำกัด

ห้องปฏิบัติการ : 219/43 หมู่ 12 ถนนเพชรเกษม ตำบลอ้อมน้อย อำเภอกระทุ่มแบน

จังหวัดสมุทรสาคร 74130

Email- cem\_report@hotmail.com โทรศัพท์ 02-441-7100-99 Fax 02-441-7176

หมายเลขปฏิบัติการ CEM-68-2533

วิธีทดสอบ (ต่อ) :	9. Total coliform bacteria (TCB) : Standard method for the examination of water and wastewater, APHA, AWWA, WEF 24 <sup>th</sup> ed., 2023, Part 9221 B 10. Fecal coliform bacteria (FCB) : Standard method for the examination of water and wastewater, APHA, AWWA, WEF 24 <sup>th</sup> ed., 2023, Part 9221 B, 9221 E 11. <i>E. coli</i> : Standard method for the examination of water and wastewater, APHA, AWWA, WEF 24 <sup>th</sup> ed., 2023, Part 9221 G 12. <i>Staphylococcus aureus</i> : Standard method for the examination of water and wastewater, APHA, AWWA, WEF 24 <sup>th</sup> ed., 2023, Part 9213 B 13. <i>Pseudomonas aeruginosa</i> : Standard method for the examination of water and wastewater, APHA, AWWA, WEF 24 <sup>th</sup> ed., 2023, Part 9213 F
----------------------	---

- หมายเหตุ** <sup>(1)</sup>= Limit of detection (ขีดจำกัดต่ำสุดของวิธีทดสอบ)  
<sup>(2)</sup>= Limit of quantitation (ปริมาณต่ำสุดที่สามารถตรวจหาค่าได้ในเชิงปริมาณ)  
<sup>(3)</sup>= ประกาศกระทรวงทรัพยากรธรรมชาติและสิ่งแวดล้อม เรื่อง กำหนดมาตรฐานควบคุมการระบายน้ำทิ้งจากอาคารบางประเภทและบางขนาด พ.ศ. 2567  
<sup>(4)</sup>= คำแนะนำของคณะกรรมการสาธารณสุข ฉบับที่ 1/2550 เรื่อง การควบคุมการประกอบกิจการสระว่ายน้ำ หรือกิจกรรมอื่นๆ ในทำนองเดียวกัน  
<sup>(5)</sup>= Not detectable (ไม่สามารถตรวจวัดได้ ; ค่าที่ได้น้อยกว่า LOD)

**หมายเหตุ 2 :** ผู้เก็บตัวอย่าง นายเจษฎาภรณ์ ภูมิ

ใบรายงานผลการทดสอบรับรองเฉพาะตัวอย่างที่ได้รับการทดสอบเท่านั้น

ห้ามคัดถ่ายใบรายงานผลการทดสอบแต่เพียงบางส่วน โดยไม่ได้รับอนุญาตจากห้องปฏิบัติการทดสอบเป็นลายลักษณ์อักษร



### รายงานผลการทดสอบคุณภาพน้ำ

ชื่อสถานประกอบการ : นิติบุคคลอาคารชุด โมดิช รัชดา 32  
สถานที่ตั้ง : เลขที่ 17 ซอยรัชดาภิเษก 32 แขวง 2 ถนนรัชดา แขวงจันทระเกษม เขตจตุจักร กรุงเทพมหานคร 10900

### ผลการทดสอบคุณภาพน้ำ

จุดเก็บตัวอย่าง : จุดที่ 1 คุณภาพน้ำที่ก่อนการบำบัด บริเวณบ่อแยกกากตะกอนหนัก  
จุดที่ 2 คุณภาพน้ำที่หลังการบำบัด บริเวณบ่อพักน้ำใส  
จุดที่ 3 คุณภาพน้ำที่ก่อนระบายออกนอกโครงการ บริเวณบ่อดักขยะ  
จุดที่ 4 คุณภาพน้ำที่สระว่ายน้ำ บริเวณสวนสีก

สถานที่เก็บตัวอย่าง : โครงการ MODIZ RATCHADA 32  
เลขที่ 17 ซอยรัชดาภิเษก 32 แขวง 2 ถนนรัชดา แขวงจันทระเกษม เขตจตุจักร กรุงเทพมหานคร 10900

วันที่เก็บตัวอย่าง : 1 พฤศจิกายน 2568 วันที่รับตัวอย่าง : 3 พฤศจิกายน 2568  
วันที่ทดสอบ : 3-12 พฤศจิกายน 2568 วันที่ออกรายงาน : 14 พฤศจิกายน 2568

เครื่องมือ : Analytical balance "Sartorius" Model BSA Series, Serial No. SWB3139614148, ID No. CI-01-003  
DO meter "YSI" Model 5000/5100, Serial No. 18L109487, ID No. WW-15-001  
Incubator "Binder" Model KB240, Serial No. 20180000012164, ID No. WW-16-001  
Oven "Memmert" Model MEM-1 UF55, Serial No. B219.0142, ID No. WW-05-002  
pH meter "Thermo fisher" Model orion versaster pro, Serial No. 12260, ID No. WW-03-001  
Distillation unit vepodest "Gerhardt" Model VAP 200, Serial No. 5200 18 0181, ID No. WW-20-001  
Turbosog "Gerhardt" Model TUR, Serial No. 6300 18 0137, ID No. WW-21-001  
Rotary evaporator "KNF" Model RC600, Serial No. 6.12360309, ID No. WW-17-001

ใบรายงานผลการทดสอบรับรองเฉพาะตัวอย่างที่ได้รับการทดสอบเท่านั้น

ห้ามคัดลอกใบรายงานผลการทดสอบแต่เพียงบางส่วน โดยไม่ได้รับอนุญาตจากห้องปฏิบัติการทดสอบเป็นลายลักษณ์อักษร

ผลการทดสอบ

รายการทดสอบ	หน่วย	LOD <sup>(1)</sup>	LOQ <sup>(2)</sup>	ผลการทดสอบ จุดที่ 1 คุณภาพน้ำทิ้งก่อนการบำบัด บริเวณบ่อแยกกากตะกอนหนัก
				1 พฤศจิกายน 2568
pH	-	-	-	6.4
Biochemical oxygen demand (BOD)	mg/L	1	2	82
Total suspended solids (TSS)	mg/L	1	2	613
Settleable solids	ml/L	-	0.1	30.0
Sulfide	mg/L	0.3	0.5	0.9
Total dissolved solids (TDS)	mg/L	1	3	309
Oil and grease	mg/L	0.5	1.6	4.0
Total kjeldahl nitrogen (TKN)	mg/L	1	2	50
Total coliform bacteria (TCB)	MPN/100 mL	1.8	-	$1.7 \times 10^6$
Fecal coliform bacteria (FCB)	MPN/100 mL	1.8	-	$1.7 \times 10^6$
ลักษณะตัวอย่าง				สีเหลือง ขุ่น มีตะกอนมาก มีกลิ่น

ใบรายงานผลการทดสอบรับรองเฉพาะตัวอย่างที่ได้รับการทดสอบเท่านั้น

ห้ามคัดถ่ายใบรายงานผลการทดสอบแต่เพียงบางส่วน โดยไม่ได้รับอนุญาตจากห้องปฏิบัติการทดสอบเป็นลายลักษณ์อักษร



ผลการทดสอบ (ต่อ)

รายการทดสอบ	หน่วย	LOD <sup>(1)</sup>	LOQ <sup>(2)</sup>	ผลการทดสอบ	มาตรฐานคุณภาพ น้ำทิ้งอาคารอยู่ อาศัย (อาคารชุด) ประเภท ข <sup>(3)</sup>
				จุดที่ 2 คุณภาพน้ำทิ้งหลังการ บำบัด บริเวณบ่อกักน้ำใส 1 พฤศจิกายน 2568	
pH	-	-	-	7.5	5.5-9.0
Biochemical oxygen demand (BOD)	mg/L	1	2	16	≤ 30
Total suspended solids (TSS)	mg/L	1	2	31	≤ 40
Settleable solids	ml/L	-	0.1	0.1	-
Sulfide	mg/L	0.3	0.5	0.8	≤ 1.0
Total dissolved solids (TDS)	mg/L	1	3	554	≤ 1,000
Oil and grease	mg/L	0.5	1.6	< 1.6	≤ 20
Total kjeldahl nitrogen (TKN)	mg/L	1	2	34	≤ 35
Total coliform bacteria (TCB)	MPN/100 mL	1.8	-	1.1×10 <sup>6</sup>	-
Fecal coliform bacteria (FCB)	MPN/100 mL	1.8	-	3.3×10 <sup>5</sup>	-
ลักษณะตัวอย่าง				สีเหลือง ขุ่น มีตะกอน มีกลิ่น	

ใบรายงานผลการทดสอบรับรองเฉพาะตัวอย่างที่ได้รับการทดสอบเท่านั้น

ห้ามคัดถ่ายใบรายงานผลการทดสอบแต่เพียงบางส่วน โดยไม่ได้รับอนุญาตจากห้องปฏิบัติการทดสอบเป็นลายลักษณ์อักษร

ผลการทดสอบ (ต่อ)

รายการทดสอบ	หน่วย	LOD <sup>(1)</sup>	LOQ <sup>(2)</sup>	ผลการทดสอบ จุดที่ 3 คุณภาพน้ำทิ้งก่อน ระบายออกนอกโครงการ บริเวณบ่อดักขยะ	มาตรฐาน คุณภาพน้ำทิ้ง อาคารอยู่อาศัย (อาคารชุด) ประเภท ข <sup>(3)</sup>
				1 พฤศจิกายน 2568	
pH	-	-	-	7.6	5.5-9.0
Biochemical oxygen demand (BOD)	mg/L	1	2	7	≤ 30
Total suspended solids (TSS)	mg/L	1	2	20	≤ 40
Settleable solids	ml/L	-	0.1	< 0.1	-
Sulfide	mg/L	0.3	0.5	0.8	≤ 1.0
Total dissolved solids (TDS)	mg/L	1	3	308	≤ 1,000
Oil and grease	mg/L	0.5	1.6	1.6	≤ 20
Total kjeldahl nitrogen (TKN)	mg/L	1	2	32	≤ 35
Total coliform bacteria (TCB)	MPN/100 mL	1.8	-	4.9×10 <sup>5</sup>	-
Fecal coliform bacteria (FCB)	MPN/100 mL	1.8	-	4.9×10 <sup>5</sup>	-
ลักษณะตัวอย่าง				สีเหลือง ใส มีตะกอน มีกลิ่น	

ใบรายงานผลการทดสอบรับรองเฉพาะตัวอย่างที่ได้รับการทดสอบเท่านั้น

ห้ามคัดลอกใบรายงานผลการทดสอบแต่เพียงบางส่วน โดยไม่ได้รับอนุญาตจากห้องปฏิบัติการทดสอบเป็นลายลักษณ์อักษร



ผลการทดสอบ (ต่อ)

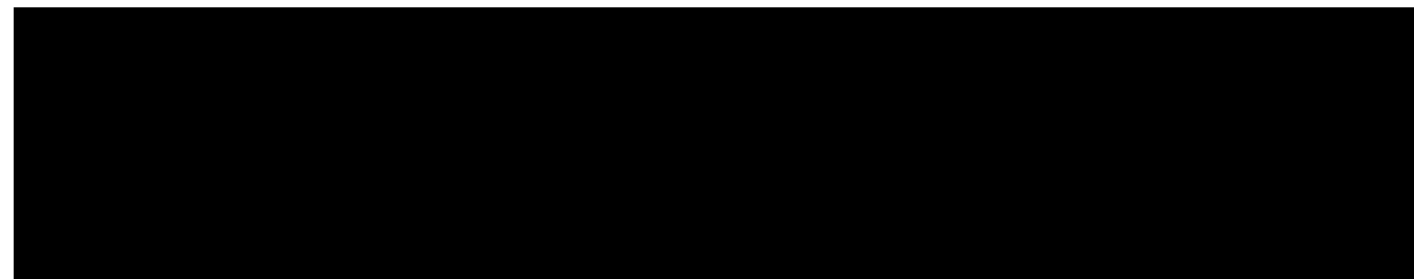
รายการทดสอบ	หน่วย	LOD <sup>(1)</sup>	LOQ <sup>(2)</sup>	ผลการทดสอบ	มาตรฐาน คุณภาพน้ำ สระว่ายน้ำ <sup>(4)</sup>
				จุดที่ 4 คุณภาพน้ำสระว่ายน้ำ บริเวณส่วนลึก	
				1 พฤศจิกายน 2568	
Total coliform bacteria (TCB)	MPN/100 mL	1.1	-	ND <sup>(5)</sup>	≤ 10
Fecal coliform bacteria (FCB)	MPN/100 mL	1.1	-	ND <sup>(5)</sup>	ไม่พบ
<i>E.Coli</i>	MPN/100 mL	1.1	-	ND <sup>(5)</sup>	ไม่พบ
<i>Staphylococcus aureus</i>	MPN/100 mL	1.1	-	ND <sup>(5)</sup>	ไม่พบ
<i>Pseudomonas aeruginosa</i>	MPN/100 mL	1.1	-	ND <sup>(5)</sup>	ไม่พบ
ลักษณะตัวอย่าง				ไม่มีสี ใส ไม่มีตะกอน	
มาตรฐาน วิธีการทดสอบ :	1. pH : Standard method for the examination of water and wastewater, APHA, AWWA, WEF 24 <sup>th</sup> ed., 2023, Part 4500-H <sup>+</sup> B 2. Biochemical oxygen demand (BOD) : Standard method for the examination of water and wastewater, APHA, AWWA, WEF 24 <sup>th</sup> ed., 2023, Part 5210 B 3. Total suspended solids (TSS) : Standard method for the examination of water and wastewater, APHA, AWWA, WEF 24 <sup>th</sup> ed., 2023, Part 2540 D 4. Settleable solids : Standard method for the examination of water and wastewater, APHA, AWWA, WEF 24 <sup>th</sup> ed., 2023, Part 2540 F 5. Sulfide : Standard method for the examination of water and wastewater, APHA, AWWA, WEF 24 <sup>th</sup> ed., 2023, Part 4500-S <sup>2-</sup> F 6. Total dissolved solids (TDS) : Standard method for the examination of water and wastewater, APHA, AWWA, WEF 24 <sup>th</sup> ed., 2023, Part 2540 C 7. Oil and grease : Standard method for the examination of water and wastewater, APHA, AWWA, WEF 24 <sup>th</sup> ed., 2023, Part 5520 B 8. Total kjeldahl nitrogen (TKN): Standard method for the examination of water and wastewater, APHA, AWWA, WEF 24 <sup>th</sup> ed., 2023, Part 4500-N <sub>org</sub> B				

ใบรายงานผลการทดสอบรับรองเฉพาะตัวอย่างที่ได้รับการทดสอบเท่านั้น

ห้ามคัดถ่ายใบรายงานผลการทดสอบแต่เพียงบางส่วน โดยไม่ได้รับอนุญาตจากห้องปฏิบัติการทดสอบเป็นลายลักษณ์อักษร

<b>มาตรฐาน วิธีการทดสอบ (ต่อ) :</b>	9. Total coliform bacteria (TCB) : Standard method for the examination of water and wastewater, APHA, AWWA, WEF 24 <sup>th</sup> ed., 2023, Part 9221 B 10. Fecal coliform bacteria (FCB) : Standard method for the examination of water and wastewater, APHA,AWWA, WEF 24 <sup>th</sup> ed., 2023, Part 9221 B, 9221 E 11. <i>E. coli</i> : Standard method for the examination of water and wastewater, APHA, AWWA, WEF 24 <sup>th</sup> ed. , 2023, Part 9221 G 12. <i>Staphylococcus aureus</i> : Standard method for the examination of water and wastewater, APHA, AWWA, WEF 24 <sup>th</sup> ed., 2023, Part 9213 B 13. <i>Pseudomonas aeruginosa</i> : Standard method for the examination of water and wastewater, APHA, AWWA, WEF 24 <sup>th</sup> ed., 2023, Part 9213 F
---	---

- หมายเหตุ**
- <sup>(1)</sup> = Limit of detection (ขีดจำกัดต่ำสุดของวิธีทดสอบ)
  - <sup>(2)</sup> = Limit of quantitation (ปริมาณต่ำสุดที่สามารถตรวจหาค่าได้ในเชิงปริมาณ)
  - <sup>(3)</sup> = ประกาศกระทรวงทรัพยากรธรรมชาติและสิ่งแวดล้อม เรื่อง กำหนดมาตรฐานควบคุมการระบายน้ำทิ้งจากอาคารบางประเภทและบางขนาด พ.ศ. 2567
  - <sup>(4)</sup> = คำแนะนำของคณะกรรมการสาธารณสุข ฉบับที่ 1/2550 เรื่อง การควบคุมการประกอบกิจการสระว่ายน้ำ หรือกิจกรรมอื่นๆ ในทำนองเดียวกัน
  - <sup>(5)</sup> = Not detectable (ไม่สามารถตรวจวัดได้ ; ค่าที่ได้น้อยกว่า LOD)



ผู้เก็บตัวอย่าง : นางสาวมนัสวี คามภู

ใบรายงานผลการทดสอบรับรองเฉพาะตัวอย่างที่ได้รับการทดสอบเท่านั้น

ห้ามคัดถ่ายใบรายงานผลการทดสอบแต่เพียงบางส่วน โดยไม่ได้รับอนุญาตจากห้องปฏิบัติการทดสอบเป็นลายลักษณ์อักษร



### รายงานผลการทดสอบคุณภาพน้ำ

ชื่อสถานประกอบการ : นิติบุคคลอาคารชุด โมดิช รัชดา 32  
สถานที่ตั้ง : เลขที่ 17 ซอยรัชดาภิเษก 32 แขวง 2 ถนนรัชดา แขวงจันทระเกษม เขตจตุจักร กรุงเทพมหานคร 10900

### ผลการทดสอบคุณภาพน้ำ

จุดเก็บตัวอย่าง : จุดที่ 1 คุณภาพน้ำที่ก่อนการบำบัด บริเวณบ่อแยกกากตะกอนหนัก  
จุดที่ 2 คุณภาพน้ำที่หลังการบำบัด บริเวณบ่อกักน้ำใส  
จุดที่ 3 คุณภาพน้ำที่ก่อนระบายออกนอกโครงการ บริเวณบ่อดักขยะ  
จุดที่ 4 คุณภาพน้ำสระว่ายน้ำ บริเวณส่วนลึก

สถานที่เก็บตัวอย่าง : โครงการ MODIZ RATCHADA 32  
เลขที่ 17 ซอยรัชดาภิเษก 32 แขวง 2 ถนนรัชดา แขวงจันทระเกษม เขตจตุจักร กรุงเทพมหานคร 10900

วันที่เก็บตัวอย่าง : 6 ธันวาคม 2568      วันที่รับตัวอย่าง : 8 ธันวาคม 2568  
วันที่ทดสอบ : 8-22 ธันวาคม 2568      วันที่ออกรายงาน : 24 ธันวาคม 2568

เครื่องมือ : Analytical balance "Sartorius" Model BSA Series, Serial No. SWB3139614148, ID No. CI-01-003  
DO meter "YSI" Model 5000/5100, Serial No. 18L109487, ID No. WW-15-001  
Incubator "Binder" Model KB240, Serial No. 20180000012164, ID No. WW-16-001  
Oven "Memmert" Model MEM-1 UF55, Serial No. B219.0142, ID No. WW-05-002  
pH meter "Thermo fisher" Model orion versaster pro, Serial No. 12260, ID No. WW-03-001  
Distillation unit vepodest "Gerhardt" Model VAP 200, Serial No. 5200 18 0181, ID No. WW-20-001  
Turbosog "Gerhardt" Model TUR, Serial No. 6300 18 0137, ID No. WW-21-001  
Rotary evaporator "KNF" Model RC600, Serial No. 6.12360309, ID No. WW-17-001

ใบรายงานผลการทดสอบรับรองเฉพาะตัวอย่างที่ได้รับการทดสอบเท่านั้น

ห้ามคัดลอกใบรายงานผลการทดสอบแต่เพียงบางส่วน โดยไม่ได้รับอนุญาตจากห้องปฏิบัติการทดสอบเป็นลายลักษณ์อักษร

ผลการทดสอบ

รายการทดสอบ	หน่วย	LOD <sup>(1)</sup>	LOQ <sup>(2)</sup>	ผลการทดสอบ จุดที่ 1 คุณภาพน้ำทั้งก่อนการบำบัด บริเวณบ่อแยกกากตะกอนหนัก
				6 ธันวาคม 2568
pH	-	-	-	6.1
Biochemical oxygen demand (BOD)	mg/L	1	2	84
Total suspended solids (TSS)	mg/L	1	2	821
Settleable solids	ml/L	-	0.1	50.0
Sulfide	mg/L	0.3	0.5	< 0.5
Total dissolved solids (TDS)	mg/L	1	3	321
Oil and grease	mg/L	0.5	1.6	6.4
Total kjeldahl nitrogen (TKN)	mg/L	1	2	52
Total coliform bacteria (TCB)	MPN/100 mL	1.8	-	$1.1 \times 10^6$
Fecal coliform bacteria (FCB)	MPN/100 mL	1.8	-	$7.9 \times 10^5$
ลักษณะตัวอย่าง				สีเหลือง ขุ่น มีตะกอนมาก มีกลิ่น

ใบรายงานผลการทดสอบรับรองเฉพาะตัวอย่างที่ได้รับการทดสอบเท่านั้น

ห้ามคัดถ่ายใบรายงานผลการทดสอบแต่เพียงบางส่วน โดยไม่ได้รับอนุญาตจากห้องปฏิบัติการทดสอบเป็นลายลักษณ์อักษร



ผลการทดสอบ (ต่อ)

รายการทดสอบ	หน่วย	LOD <sup>(1)</sup>	LOQ <sup>(2)</sup>	ผลการทดสอบ	มาตรฐานคุณภาพ น้ำทิ้งอาคารอยู่ อาศัย (อาคารชุด) ประเภท ข <sup>(3)</sup>
				จุดที่ 2 คุณภาพน้ำทิ้งหลังการ บำบัด บริเวณบ่อกักน้ำใส 6 ธันวาคม 2568	
pH	-	-	-	6.8	5.5-9.0
Biochemical oxygen demand (BOD)	mg/L	1	2	26	≤ 30
Total suspended solids (TSS)	mg/L	1	2	38	≤ 40
Settleable solids	ml/L	-	0.1	0.1	-
Sulfide	mg/L	0.3	0.5	1.0	≤ 1.0
Total dissolved solids (TDS)	mg/L	1	3	656	≤ 1,000
Oil and grease	mg/L	0.5	1.6	3.1	≤ 20
Total kjeldahl nitrogen (TKN)	mg/L	1	2	33	≤ 35
Total coliform bacteria (TCB)	MPN/100 mL	1.8	-	$7.5 \times 10^5$	-
Fecal coliform bacteria (FCB)	MPN/100 mL	1.8	-	$2.6 \times 10^5$	-
ลักษณะตัวอย่าง				สีเหลือง ขุ่นเล็กน้อย มีตะกอน มีกลิ่น	

ใบรายงานผลการทดสอบรับรองเฉพาะตัวอย่างที่ได้รับการทดสอบเท่านั้น

ห้ามคัดถ่ายใบรายงานผลการทดสอบแต่เพียงบางส่วน โดยไม่ได้รับอนุญาตจากห้องปฏิบัติการทดสอบเป็นลายลักษณ์อักษร

ผลการทดสอบ (ต่อ)

รายการทดสอบ	หน่วย	LOD <sup>(1)</sup>	LOQ <sup>(2)</sup>	ผลการทดสอบ จุดที่ 3 คุณภาพน้ำทิ้งก่อน ระบายออกนอกโครงการ บริเวณบ่อดักขยะ	มาตรฐาน คุณภาพน้ำทิ้ง อาคารอยู่อาศัย (อาคารชุด) ประเภท ข <sup>(3)</sup>
				6 ธันวาคม 2568	
pH	-	-	-	6.9	5.5-9.0
Biochemical oxygen demand (BOD)	mg/L	1	2	28	≤ 30
Total suspended solids (TSS)	mg/L	1	2	39	≤ 40
Settleable solids	ml/L	-	0.1	< 0.1	-
Sulfide	mg/L	0.3	0.5	0.9	≤ 1.0
Total dissolved solids (TDS)	mg/L	1	3	303	≤ 1,000
Oil and grease	mg/L	0.5	1.6	3.6	≤ 20
Total kjeldahl nitrogen (TKN)	mg/L	1	2	32	≤ 35
Total coliform bacteria (TCB)	MPN/100 mL	1.8	-	$3.3 \times 10^5$	-
Fecal coliform bacteria (FCB)	MPN/100 mL	1.8	-	$2.3 \times 10^5$	-
ลักษณะตัวอย่าง				สีเหลือง ขุ่นเล็กน้อย มีตะกอน มีกลิ่น	

ใบรายงานผลการทดสอบรับรองเฉพาะตัวอย่างที่ได้รับการทดสอบเท่านั้น

ห้ามคัดถ่ายใบรายงานผลการทดสอบแต่เพียงบางส่วน โดยไม่ได้รับอนุญาตจากห้องปฏิบัติการทดสอบเป็นลายลักษณ์อักษร



ผลการทดสอบ (ต่อ)

รายการทดสอบ	หน่วย	LOD <sup>(1)</sup>	LOQ <sup>(2)</sup>	ผลการทดสอบ	มาตรฐาน คุณภาพน้ำ สระว่ายน้ำ <sup>(4)</sup>
				จุดที่ 4 คุณภาพน้ำสระว่ายน้ำ บริเวณส่วนลึก	
				6 ธันวาคม 2568	
Total coliform bacteria (TCB)	MPN/100 mL	1.1	-	ND <sup>(5)</sup>	≤ 10
Fecal coliform bacteria (FCB)	MPN/100 mL	1.1	-	ND <sup>(5)</sup>	ไม่พบ
E.Coli	MPN/100 mL	1.1	-	ND <sup>(5)</sup>	ไม่พบ
Staphylococcus aureus	MPN/100 mL	1.1	-	ND <sup>(5)</sup>	ไม่พบ
Pseudomonas aeruginosa	MPN/100 mL	1.1	-	ND <sup>(5)</sup>	ไม่พบ
ลักษณะตัวอย่าง				ไม่มีสี สี ไม่มีตะกอน	
มาตรฐาน วิธีการทดสอบ :	1. pH : Standard method for the examination of water and wastewater, APHA, AWWA, WEF 24 <sup>th</sup> ed., 2023, Part 4500-H <sup>+</sup> B 2. Biochemical oxygen demand (BOD) : Standard method for the examination of water and wastewater, APHA, AWWA, WEF 24 <sup>th</sup> ed., 2023, Part 5210 B 3. Total suspended solids (TSS) : Standard method for the examination of water and wastewater, APHA, AWWA, WEF 24 <sup>th</sup> ed., 2023, Part 2540 D 4. Settleable solids : Standard method for the examination of water and wastewater, APHA, AWWA, WEF 24 <sup>th</sup> ed., 2023, Part 2540 F 5. Sulfide : Standard method for the examination of water and wastewater, APHA, AWWA, WEF 24 <sup>th</sup> ed., 2023, Part 4500-S <sup>2-</sup> F 6. Total dissolved solids (TDS) : Standard method for the examination of water and wastewater, APHA, AWWA, WEF 24 <sup>th</sup> ed., 2023, Part 2540 C 7. Oil and grease : Standard method for the examination of water and wastewater, APHA, AWWA, WEF 24 <sup>th</sup> ed., 2023, Part 5520 B 8. Total kjeldahl nitrogen (TKN): Standard method for the examination of water and wastewater, APHA, AWWA, WEF 24 <sup>th</sup> ed., 2023, Part 4500-N <sub>org</sub> B				

ใบรายงานผลการทดสอบรับรองเฉพาะตัวอย่างที่ได้รับการทดสอบเท่านั้น

ห้ามคัดถ่ายใบรายงานผลการทดสอบแต่เพียงบางส่วน โดยไม่ได้รับอนุญาตจากห้องปฏิบัติการทดสอบเป็นลายลักษณ์อักษร

<b>มาตรฐาน วิธีการทดสอบ (ต่อ) :</b>	9. Total coliform bacteria (TCB) : Standard method for the examination of water and wastewater, APHA, AWWA, WEF 24 <sup>th</sup> ed., 2023, Part 9221 B 10. Fecal coliform bacteria (FCB) : Standard method for the examination of water and wastewater, APHA, AWWA, WEF 24 <sup>th</sup> ed., 2023, Part 9221 B, 9221 E 11. <i>E. coli</i> : Standard method for the examination of water and wastewater, APHA, AWWA, WEF 24 <sup>th</sup> ed., 2023, Part 9221 G 12. <i>Staphylococcus aureus</i> : Standard method for the examination of water and wastewater, APHA, AWWA, WEF 24 <sup>th</sup> ed., 2023, Part 9213 B 13. <i>Pseudomonas aeruginosa</i> : Standard method for the examination of water and wastewater, APHA, AWWA, WEF 24 <sup>th</sup> ed., 2023, Part 9213 F
---	---

- หมายเหตุ**
- <sup>(1)</sup> = Limit of detection (ขีดจำกัดต่ำสุดของวิธีทดสอบ)
  - <sup>(2)</sup> = Limit of quantitation (ปริมาณต่ำสุดที่สามารถตรวจหาค่าได้ในเชิงปริมาณ)
  - <sup>(3)</sup> = ประกาศกระทรวงทรัพยากรธรรมชาติและสิ่งแวดล้อม เรื่อง กำหนดมาตรฐานควบคุมการระบายน้ำทิ้งจากอาคารบางประเภทและบางขนาด พ.ศ. 2567
  - <sup>(4)</sup> = คำแนะนำของคณะกรรมการสาธารณสุข ฉบับที่ 1/2550 เรื่อง การควบคุมการประกอบกิจการสระว่ายน้ำ หรือกิจกรรมอื่นๆ ในทำนองเดียวกัน
  - <sup>(5)</sup> = Not detectable (ไม่สามารถตรวจวัดได้ ; ค่าที่ได้น้อยกว่า LOD)

ผู้เก็บตัวอย่าง : นายเจษฎาภรณ์ ภูมิ

ใบรายงานผลการทดสอบรับรองเฉพาะตัวอย่างที่ได้รับการทดสอบเท่านั้น

ห้ามคัดถ่ายใบรายงานผลการทดสอบแต่เพียงบางส่วน โดยไม่ได้รับอนุญาตจากห้องปฏิบัติการทดสอบเป็นลายลักษณ์อักษร